

LES ÉLÈVES EN PARLENT

Ce que je trouve bien dans cette série, c'est la place importante des activités pratiques. Cela me permet de mieux comprendre les cours. J'ai préféré choisir une série technologique plutôt que générale car les cours sont moins théoriques, ce qui m'aide à mieux comprendre les concepts abordés en classe.

Lucie, première ST2S

En SES, j'ai pris connaissance de mécanismes socio-économiques qui impactent la vie des gens sans qu'ils en soient conscients.

Samia, 21 ans (L3 Droit)

DEUX FAÇONS DIFFÉRENTES D'ABORDER LES QUESTIONS SOCIALES POUR ENVISAGER DES ÉTUDES SUPÉRIEURES

UNE RESSOURCE POUR ALLER PLUS LOIN

QR CODE À INSÉRER

DES LIENS VERS LES SITES INSTITUTIONNELS

<http://www.ses.ac-versailles.fr/>

<https://stms.ac-versailles.fr/>

<http://www.onisep.fr/>

<http://www.horizons21.fr/>



LE DOMAINE SOCIAL VOUS INTÉRESSE

Vous pouvez choisir la série ST2S* avec la spécialité STSS* dans la voie technologique

ou la spécialité SES* dans la voie générale.

- * *Sciences et technologies de la santé et du social*
- * *Sciences et techniques sanitaires et sociales*
- * *Sciences économiques et sociales*

DES CHAMPS D'EXPLORATION DIFFÉRENTS

En Sciences et techniques sanitaires et sociales (STSS) (7h en première - 8h en terminale) : l'individu et les groupes sociaux, leur bien-être, leur santé, la protection sociale et les problèmes sociaux.

En Sciences économiques et sociales (SES) (4h en Première - 6h en Terminale) : la gestion des risques sociaux, les inégalités, la mondialisation, l'organisation des entreprises,...

DEUX FAÇONS D'APPRENDRE

En STSS : travail en groupes à effectif réduit avec utilisation de l'outil informatique, mise en activité à partir de situations contextualisées (concrètes et actualisées).

En SES : travail axé sur l'analyse et l'argumentation à partir de documents variés et d'actualité.

DANS LES 2 CAS, DES POURSUITES D'ÉTUDES VARIÉES

EXEMPLES DE POURSUITES D'ÉTUDES INTÉGRANT UNE DIMENSION SOCIALE

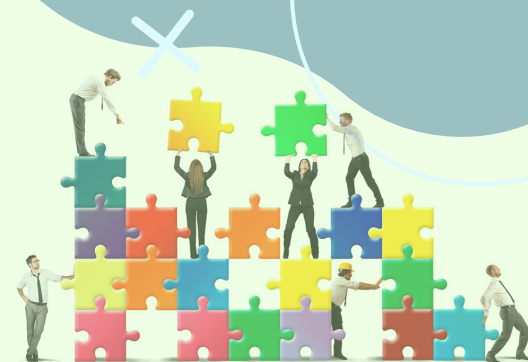
Diplômes d'Etat en travail social (assistant de service social, éducateur de jeunes enfants, éducateur spécialisé...), diplôme d'Etat en soins infirmiers (Institut de Formation en Soins Infirmiers), BTS (services et prestations des secteurs sanitaire et social, économie sociale familiale...), DUT carrières sociales, Licences (STAPS, sociologie, psychologie...).

La classe préparatoire aux grandes écoles est accessible suite à une voie générale.

DES POURSUITES D'ÉTUDES DANS D'AUTRES DOMAINES

Voie technologique en série ST2S : accès aux études dans les domaines de la santé.

Voie générale : accès aux études dans des domaines variés en fonction des spécialités choisies.



CONCERNANT LES AUTRES ENSEIGNEMENTS ?

EN VOIE TECHNOLOGIQUE, SERIE ST2S

- Un tronc commun avec : langues vivantes, histoire géographie, français, EPS et mathématiques
- ETLV (enseignement technologique en langue vivante, 1h)
- 2 spécialités (en plus de la STSS) associées pour étudier les différents aspects des domaines de la santé et du social :
 - en première : Biologie et physiopathologie humaines (BPH) (5h), physique chimie pour la santé (3h)
 - en terminale : 8h (Chimie, Biologie et physiopathologie humaines)

EN VOIE GÉNÉRALE, SPÉCIALITÉ SES

- Un tronc commun avec : langues vivantes, histoire géographie, français, EPS et enseignement scientifique
- En première : 2 autres spécialités (4h X 2) au choix couvrant différents domaines (littérature, langues, géopolitique, sciences...)
- En terminale : 1 autre spécialité (6h) au choix couvrant différents domaines (littérature, langues, géopolitique, sciences...)