

Se rendre sur le site : <https://edpuzzle.com/home>

Créer un compte enseignant

The screenshot shows the edpuzzle website interface. On the left is a navigation menu with options like 'Contenu', 'Accueil', 'Curriculum', 'Mon école', 'Mon contenu', 'Chaînes populaires', 'Edpuzzle', 'Youtube', 'Académie Khan', 'National Geographic', 'TED Talks', 'Veritasium', 'Numberphile', and 'Cours intensif'. The main content area is divided into two sections: 'Tendance dans les autres' and 'Tendances en Île-de-France'. Each section displays a grid of video thumbnails with titles, durations, and creator names.

Se rendre sur « mon contenu » (colonne de gauche) et cliquer sur « ajouter du contenu ». 4 possibilités sont ainsi offertes : Créer une vidéo - Téléchargez une vidéo - Projet étudiant - Nouveau dossier

Une fois le dossier créé, par exemple « la classe », se rendre dessus, faire « ajouter du contenu » de nouveau et choisir « télécharger une vidéo ».

Soit en téléchargement depuis notre poste de travail soit directement à l'aide de la barre de recherche de Ed Puzzle sur les sites référencés ou travaux rendus publiques par les collègues.

The screenshot shows the 'Ajouter du contenu' (Add content) dialog box in edpuzzle. It features a search bar at the top, a title field, and a file size limit of 1 Go (1024 Mo). A large dashed box is provided for uploading a video file, with the text 'Faites glisser votre vidéo ici' and '- ou -' below it. A blue button labeled 'Choisissez un fichier ...' is visible at the bottom.




Une fois la vidéo trouvée cliquer sur éditer pour pouvoir faire le séquençage de votre séance et ajout de notes en parcourant les différentes rubriques (couper, voix off, questions) proposées à savoir :

- **Couper** (il suffit pour cela de faire bouger le ruban bleu sur les sections que l'on souhaite supprimer, à chaque extrémité du bandeau se trouve le curseur de déplacement)



- **Voix off** : Il s'agit de remplacer l'audio existant de la vidéo par sa propre voix. Ce qui peut être utile pour apporter des explications. Cliquer sur « voix off » puis sur « commencer l'enregistrement ».

- **Questions** : permet de créer des questions pour vérifier la compréhension de la vidéo. Il est possible de prévoir des questions ouvertes ou encore des quizz. De plus c'est également ici que vous pouvez rajouter des notes pour donner plus d'informations ou attirer l'attention de l'élève

-  Question à choix multiples
-  Question ouverte
-  Remarque

QUESTION OUVERTE

Proposer une définition du risque social.

Revoir Sauter Soumettre

Concernant les **questions**

ouvertes, l'élève répond à la question dans un encart prévu à cet effet. Le Feedback permet par exemple de donner la réponse attendue n'apparaît qu'une fois que l'élève a répondu à la question. Ce dernier n'est pas obligatoire.

Concernant les **Quizz**, il est possible de faire plusieurs propositions et plusieurs réponses justes, le feedback, si on le souhaite, permet d'apporter la bonne réponse ou encore des explications.

QUESTION À CHOIX MULTIPLES

La logique d'assurance

- permet de lutter contre la pauvreté.
- assurer un revenu de remplacement aux personnes qui ont au préalable cotisé.
- permet le versement de prestations sociales sous condition de ressources et sans cotisation préalable.

REMARQUE

Attention, les allocations familiales ont évolué et certaines sont désormais indexées aux ressources des ménages.

Revoir

Sauter

Question suivante

La partie « remarque » permet d'attirer l'attention de l'élève sur des points particuliers ainsi par exemple sur la vidéo de la protection sociale il peut être utile d'apporter comme information les modifications apportées concernant les allocations familiales.

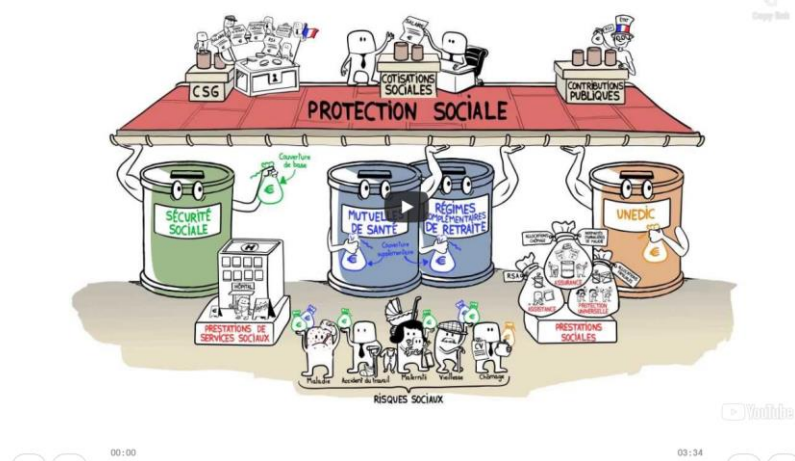
L'enregistrement du travail est automatique.

Il est important chaque fois que l'on travaille sur sa vidéo, soit vous à faire en cliquant sur éditer (en bas à gauche de votre écran), soit en dupliquant votre vidéo.

Ed Puzzle permet un retour en arrière, d'annuler les différentes actions que l'on a pu faire tant que la session n'est pas terminée et que l'on travaille toujours sur la même vidéo.

Une fois la vidéo prête il suffit donc de l'attribuer.

Copie de Dessine-moi l'éco: la protection sociale
florencia JOURNEE



Faire

00h36 à composition non limitée

01:46 Choix multiple

01:46 Choix multiple

02:23 Choix multiple

02:23 Choix multiple

02:23 Choix multiple

03:10 Choix multiple

03:10 Choix multiple

Attribuer

Éditer

Dupliquer

Supprimer

Privé

Soit vous créez directement une classe soit il est possible de créer un lien public qui permet d'envoyer directement aux élèves le lien de connexion.

A vous de paramétrer l'échéance, le saut de question possible ou non....

Bonne création

Attribuer à une classe

Liens publics

Date de début
Aujourd'hui 12:00 am

Date d'échéance
Aucune date d'échéance -- --

Empêcher le saut ①

Activer les CC ①